

Pourquoi avoir créé la Fondation REVHVI?

- Pour faire connaître à la population en général, aux organismes publics et parapublics, qui sont ces élèves vivant avec un handicap visuel et/ou intellectuel ou présentant un trouble envahissant du développement (TED).
- Pour sensibiliser la population en général aux besoins spécifiques de ces derniers.
- Pour accentuer les moyens dont l'école de l'Envol dispose pour leur venir en aide.
- Pour collaborer, financièrement surtout, à la réalisation de projets, études ou recherches destinés au développement de la connaissance ou d'outils de travail pouvant servir la cause de ces élèves.
- Pour « rayonner » au-delà du cadre scolaire et ainsi augmenter, de façon significative, les possibilités d'améliorer les ressources existantes.



Créé par Pierre Brassard, psychologue

Le logo comporte une signification bien particulière. Il arbore les couleurs de l'école, il fait ressortir l'élève comme principale « raison d'être » de la Fondation. Les nuages symbolisent la dimension plus sombre d'être confrontés au handicap. L'arc-en-ciel signifie qu'avec un soutien adéquat, il est permis pour cet élève de connaître des jours meilleurs pour finalement aspirer au fonctionnement le plus autonome possible et ainsi mettre du soleil dans sa vie et dans celle des gens qui l'entourent.

Par vos généreuses contributions, la Fondation saura certes accentuer, de façon tangible, les possibilités pour ces élèves de devenir des adultes autonomes.

Pour les personnes désireuses de fournir un don, veuillez le faire parvenir à l'adresse ci-dessous. Les personnes qui ont bénéficié ou bénéficieront de l'aide de la Fondation vous disent

MERCI!

N.B. Un reçu officiel pour fin d'impôt vous sera émis pour tout don de 20\$ et plus.

120, 47^e Rue Est
Québec (Québec) G1H 2M2
Tél. : 418 622-7883
Fax : 418 622-7944

Avril 2008



Ressources pour les **E**lèves
Vivant avec un **H**andicap **V**isuel
et/ou **I**ntellectuel **R**essources pour les
Elèves **V**ivant avec un **H**andicap
Visuel et/ou **I**ntellectuel
Ressources pour les **E**lèves
Vivant avec un **H**andicap **V**isuel
et/ou **I**ntellectuel



Depuis 1980, l'école de l'Envol (anciennement St-Charles) de la commission scolaire des Premières Seigneuries reçoit des élèves vivant avec un handicap soit visuel, soit intellectuel, soit l'un et l'autre ainsi que des élèves présentant un trouble envahissant du développement (TED). Pour plusieurs d'entre eux, des difficultés plus ou moins importantes au plan comportemental sont observées.

Au fil des ans, cette école a toujours été soucieuse de dispenser les meilleurs services possibles à ces élèves. Chemin faisant, les intervenants ont pu constater l'ampleur et la diversité des besoins de cette clientèle.

Alors que temps, efforts et énergies furent consacrés au plan professionnel, ces intervenants en ont également investis considérablement de façon tout à fait bénévole, par le biais de projets et d'activités d'envergure. Cette implication exceptionnelle a permis d'amasser des fonds supplémentaires destinés à l'amélioration et à l'ajout de ressources et de services.

C'est précisément dans cette optique que fut créée la Fondation REVHVI en 1988.

Nous souhaitons donc, par le biais de ce dépliant, vous faire connaître davantage :

Qui sont ces élèves? Quels sont leurs besoins? Quels sont les moyens pour leur venir en aide? Pourquoi avoir créé une fondation?



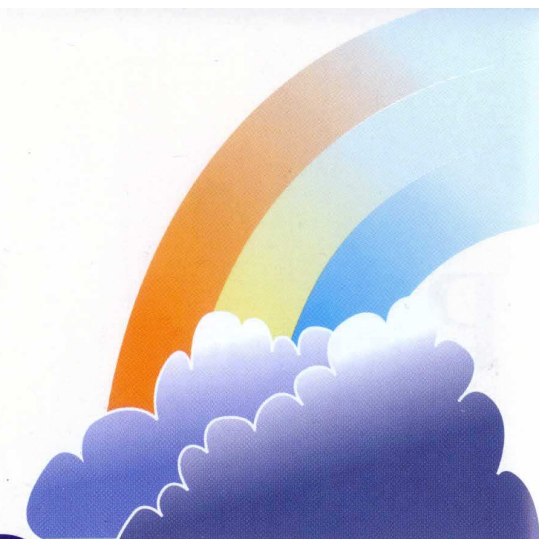
Qui sont ces élèves ?

Ce sont des élèves, garçons et filles :

- âgés entre 5 et 21 ans (école);
- âgés de plus de 21 ans (anciens élèves);
- vivant avec un handicap visuel et/ou un handicap intellectuel;
- présentant un trouble envahissant du développement (TED);
- ayant déjà fréquenté l'école de l'Envol (ou anciennement St-Charles) ou fréquentant l'école de l'Envol;
- présentant, pour la plupart, des difficultés importantes aux plans scolaire, social et affectif;
- ayant connu de multiples difficultés ou échecs dans les écoles fréquentées antérieurement;
- dont la condition requiert du matériel, des services ainsi que des ressources spécialisés;
- désireux de développer au maximum leur autonomie.

Quels sont leurs besoins ?

Les besoins de ces élèves sont les mêmes que tout individu mais... les priorités sont souvent différentes. L'élève qui fréquente l'école de l'Envol se retrouve dans un milieu où il apprend à réduire au maximum les effets de son ou de ses handicaps. Il y développe des compétences qui lui permettent d'aspirer au fonctionnement le plus autonome possible. Pour parvenir à cette plus grande autonomie, la Fondation contribue à mettre à la disposition de l'élève davantage de moyens et de ressources.



Quels sont les moyens susceptibles d'aider ces élèves ?

L'éventail de moyens est considérable et c'est précisément l'un des objectifs de la Fondation de permettre à l'école d'avoir accès au plus grand nombre possible.

Parmi ces moyens, l'on retrouve :

- des camps plein-air éducatifs;
- des activités para-scolaires;
- des activités culturelles;
- de l'aide à l'emploi;
- de l'aide à l'hébergement;
- des aides techniques;
- du matériel spécialisé;
- des projets de recherche;
- tout autre moyen susceptible d'aider l'élève à atteindre les objectifs de développement qu'il s'est lui-même fixé ou qu'on lui a fixés.